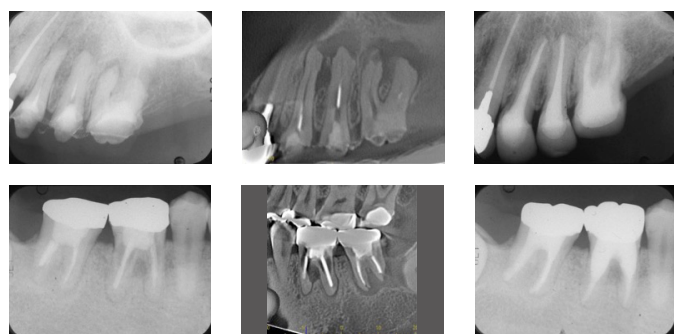


マイクロ歯内療法ベーシック 実習セミナー



歯内療法において、マイクロスコープがもたらす効果は大きい。マイクロスコープによる拡大視野と同軸照明により、根管内の感染源を特定し除去できれば、ほとんどの根尖部病変は改善する。その為に必要となるのは、マイクロスコープの使い方とミラーテクニックである。講義では、マイクロスコープを用いた歯内療法の臨床例を紹介しながら、治療に導くコツをお話する。午後のハンズオンでは、一人一台マイクロスコープを使用して使い方の基本を学んで頂き、臨床で活用できるようにするためのセミナーとなっている。



講師紹介

岡口 守雄 先生

日本臨床歯科学会東京支部
(東京SJCD) 理事

マイクロスコープインストラクター

日本顕微鏡歯科学会理事

関東歯内療法学会理事

日本顎咬合学会指導医

カールツァイス公認マイクロスコープインストラクター

AMED (academy of microscope enhanced dentistry) 会員



《略歴》

1976年 明治大学政治経済学部経済学科卒業

1986年 岩手医科大学歯学部卒業

1993年 東京都千代田区にて開業

以下の製品は、お持ち帰りいただけます。

◆ HD両面ミラー4 22mm

お申し込みの流れ

1 「申込フォーム」のQRコードよりお申込みください。フォーム受信後、弊社よりセミナー受付確認のご返信、および受講料のご入金方法のご連絡をさせていただきます。

※定員に達している場合は、「キャンセル待ち」のご連絡となります。

申込フォーム



2 ご入金の確認後、受講票・会場地図を送付させていただきます。

お問い合わせ先

ワールドメディアメドオフィス

✉ wmm@worldmediamed.com

内 容

- 感染根管治療の講義
- 材料と器具の使用法
- マイクロの視度調整、瞳孔間距離の調整
- ラバーダムの使用法
- アクセスオープニング
- 根管拡大形成 ※ニッケルチタンを使用

日 程

2024年 5月12日(日)

時 間

10:00~16:00 (昼食・休憩時間含む)

会 場

株式会社東京歯材社
マイクロトレーニングルーム
東京都台東区谷中2-5-20

定 員

8名(先着順)

対 象

歯科医師

受講料

88,000円(税込)

※受講料には昼食代が含まれています。

WMM会員(登録無料) サイトでは、最新セミナー情報・クーポン、お得なキャンペーン情報などをお届けしています。

<https://miitus.jp/t/WMM/>

会員登録(無料)



各種SNSでは、お知らせやレポートなどを配信中。フォローお願いします。



worldmediamed

検索

【協賛】株式会社東京歯材社 / ヒューフレディジャパン合同会社 / 株式会社デンタリード



World MediaMed Office

ワールドメディアメドオフィス

〒103-0016 東京都中央区日本橋小網町11-5 ACN日本橋小網町ビル8F

TEL: 080-3428-9257 FAX: 050-3458-0721 E-mail: wmm@worldmediamed.com

©2021 World MediaMed Office All rights reserved. WMM-024-H_2 10718