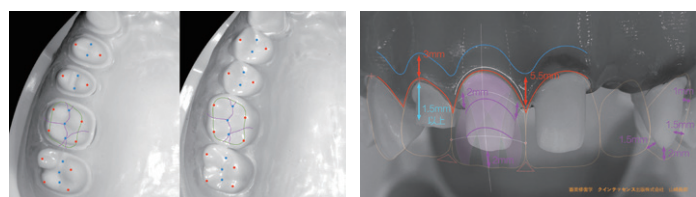


マイクロを使用した適格な 支台歯形成とプロビジョナル制作



不良な咬合問題を抱えている患者様にフルマウスリコンストラクションに進む場合に、咬合関係を考える事は非常に重要です。支台歯形成とプロビジョナルレストレーションの製作など、このセミナーを通してそのスキルを向上させ、安定した咬合状態を維持できるように、身に着けて頂ければと思います。



講師紹介

中村 茂人 先生

日本臨床歯科学会(SJCD)東京支部理事
同学会レギュラーコースインストラクター
OJ理事
日本臨床歯周病学会会員
日本顎咬合学会会員
ITI member
Young ITI インストラクター



2000年 日本大学松戸歯学部卒業
日本大学松戸歯学部附属病院 口腔外科第1講座勤務
2002年 SJCD原田歯科クリニック勤務 副院長
2007年 土屋歯科クリニック&Works 勤務
2008年 デンタルクリニック アレース銀座 院長
2013年 University of Southern California 卒業後 終了書授与

お申し込みの流れ

- 1 下記申込書に必要事項をご記入の上、FAXを送信、または右下のQRコードを読み込み、申込フォームを入力して送信してください。
- 2 FAXまたはフォーム受信後、弊社よりセミナー受付確認のご返信、および受講料のご入金方法のご連絡をさせていただきます。
※定員に達している場合は、「キャンセル待ち」のご連絡となります。
- 3 ご入金の確認後、受講票・会場地図を送付させていただきます。

お問い合わせ先

ワールドメディアメドオフィス

✉ wmm@worldmediamed.com

申込フォーム



内容

午前

- 咬合再構成における基本的臨床コンセプト(講義)
- 診査、診断、治療計画(講義)

午後

- マイクロ下で行う支台歯形成とプロビジョナルレストレーションの製作(実習)
- 症例検討、質疑応答

日程 2024年 12月1日(日)

時間 10:00~17:00 (昼食・休憩時間含む)

会場 株式会社 東京歯材社
マイクロトレーニングルーム

東京都台東区谷中2-5-20
<https://www.shizaisha.co.jp/about/access/>

定員 8名(先着順)

対象 歯科医師

受講料 88,000円(税込)

※受講料には器材代、昼食代が含まれています。

■12月1日(日)「マイクロを使用した適格な支台歯形成とプロビジョナル制作」参加お申込書

FAX 050-3458-0721

お名前： _____ お名前(ローマ字)： _____
歯科医院名： _____ 領収書宛名： _____
TEL： _____ FAX： _____ ご住所： _____

※お客様からご提供いただきましたお名前、ご住所、お勤め先、お電話番号等の個人情報は、今回の講演会及び今後開催される講演だけに利用し、管理いたします。

【協賛】ヒューフレディ・ジャパン合同会社



World MediaMed Office

ワールドメディアメドオフィス

〒103-0016 東京都中央区日本橋小網町11-5 ACN日本橋小網町ビル8F
TEL: 080-3428-9257 FAX: 050-3458-0721 E-mail: wmm@worldmediamed.com

©2021 World MediaMed Office All rights reserved. WMM-004-H_2 10606